

ライトアングルなら特殊刃当て仕様だから直角コーナの加工OK！



AE-VMS/AE-VMSSのφ6以下に展開

直角コーナを削り出す ライトアングル タイプ

NEW

Right angle type for milling straight corners

ライトアングル(Right Angle)とは、“直角”を意味します。ギャッシュ当てをしつつも、刃径が変化しない特殊形状を実現しました。

Right angle implies "straight angle." The right angle type end mill features a unique geometry that maintains a consistent cutting diameter even with a gash land.

刃先剛性と直角コーナ加工を両立



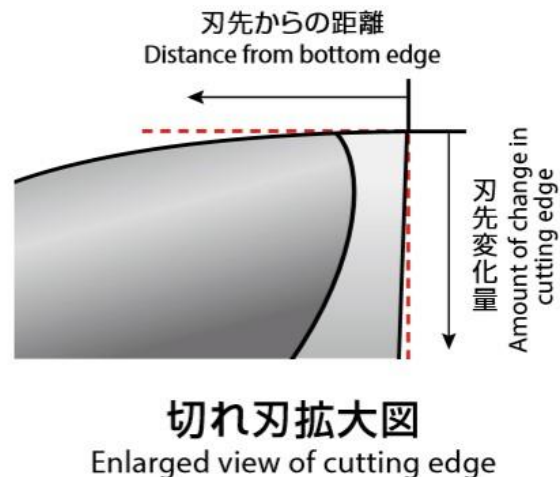
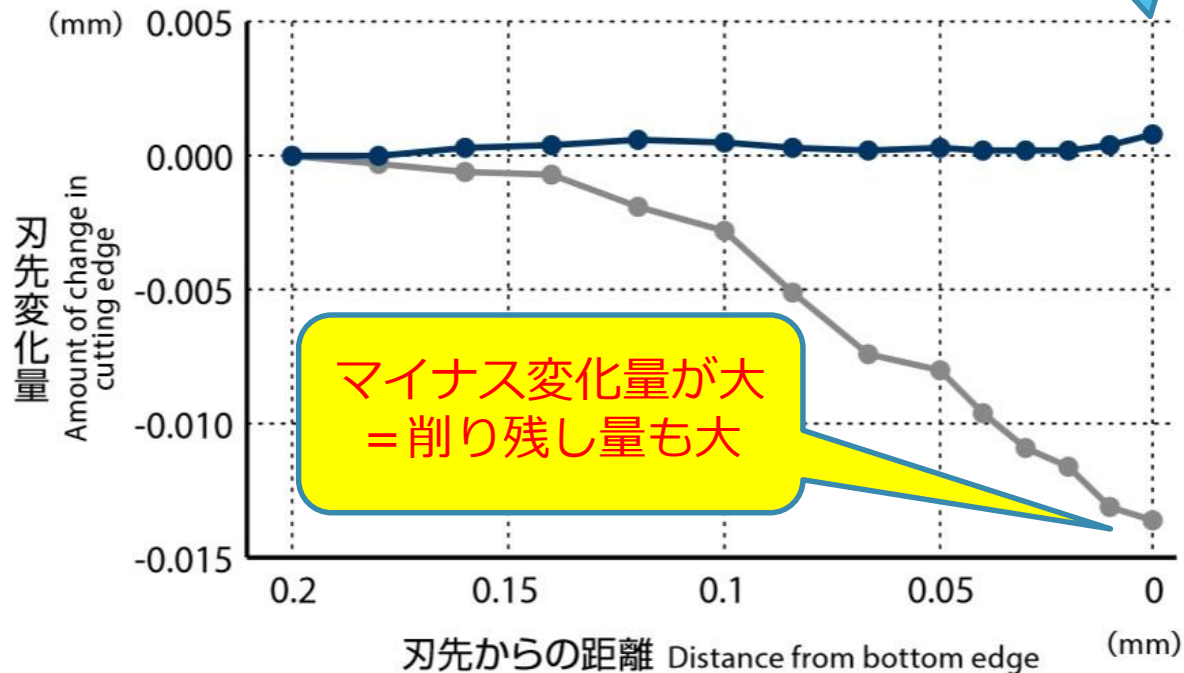
ライトアングルタイプ

スクエアタイプ

オーエスジーではエンドミルの刃当てを“ギャッシュ当て”と呼んでいます

外径φ6 刃先変化量の実測値

Measured value of change in cutting edge of φ6 end mill



※数値は当社による測定です。刃先変化量は製品個々により異なります。

* The values measured are internal data. The amount of change in the cutting edge may vary depending on the individual product.

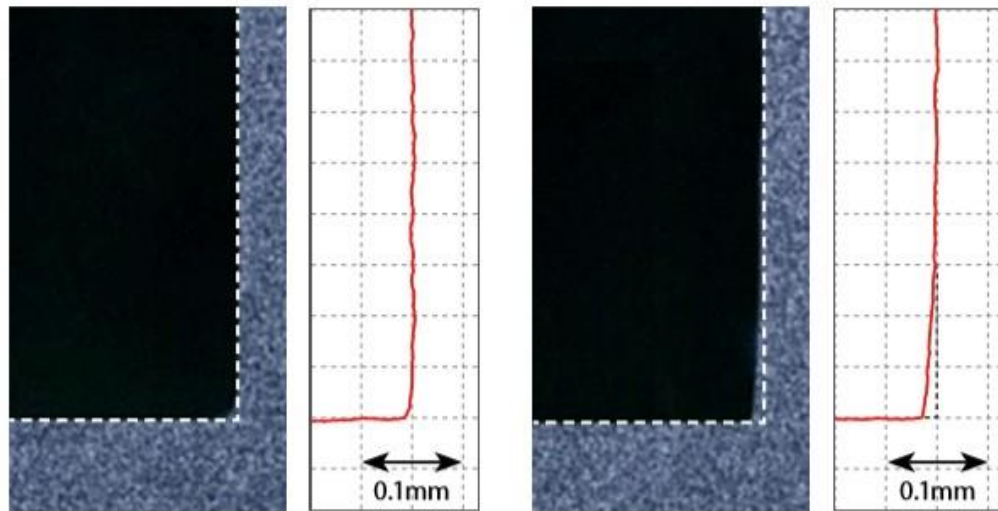
直角コーナ

Straight corner

独自の刃先により削り残しのない直角コーナの加工を可能にします

The milling of straight corners with no uncut residue is made possible by a unique cutting edge

使用工具 Tool	AE-VMS ライトアングル φ3 Right Angle
被削材 Work Material	S50C
加工方法 Milling Method	側面切削 Side Milling
切削速度 Cutting Speed	$V_c=91\text{m/min}$ ($9,660\text{min}^{-1}$)
送り速度 Feed	$V_f=1,160\text{mm/min}$ (0.03mm/t)
切込深さ Depth of Cut	$a_p=4.5\text{mm}$ ($1.5D$) $a_e=0.6\text{mm}$ ($0.2D$)
切削油剤 Coolant	エアブロー Air Blow



AE-VMS
ライトアングルタイプ
Right Angle Type

AE-VMS
スクエアタイプ
Square Type